

СТЕПЕНЬ ВАЖНОСТИ УПРАВЛЕНЧЕСКИХ КОМПЕТЕНЦИЙ И ТРУДОВЫХ ФУНКЦИЙ РУКОВОДИТЕЛЕЙ

7 УРОВЕНЬ КВАЛИФИКАЦИИ

(управление сложными проектами, малой или средней организацией)

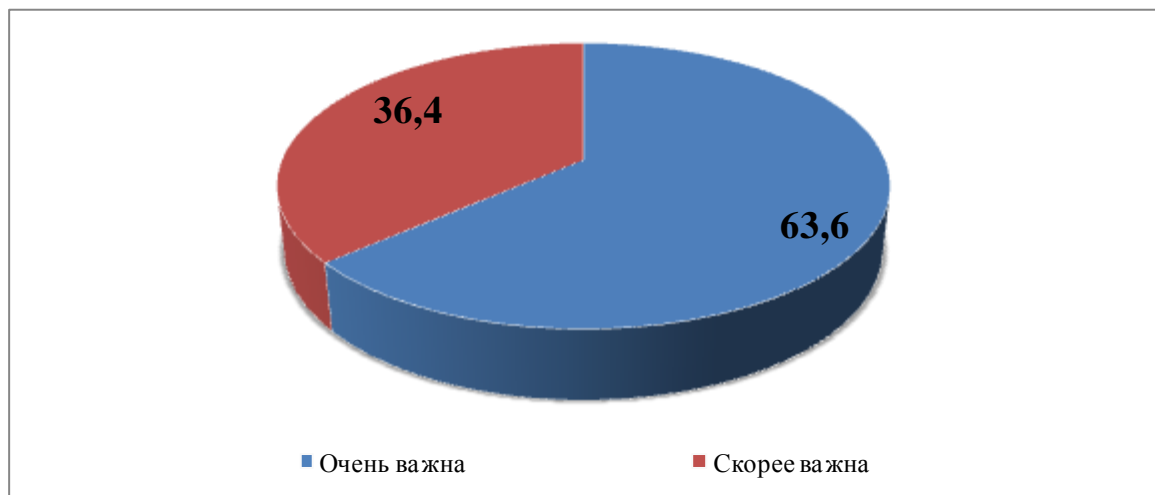


Рисунок 7.1 – Творческое мышление и внедрение инноваций, в процентах
Примечание – ответы «скорее не важна» и «не важна» отсутствуют и равны нулю

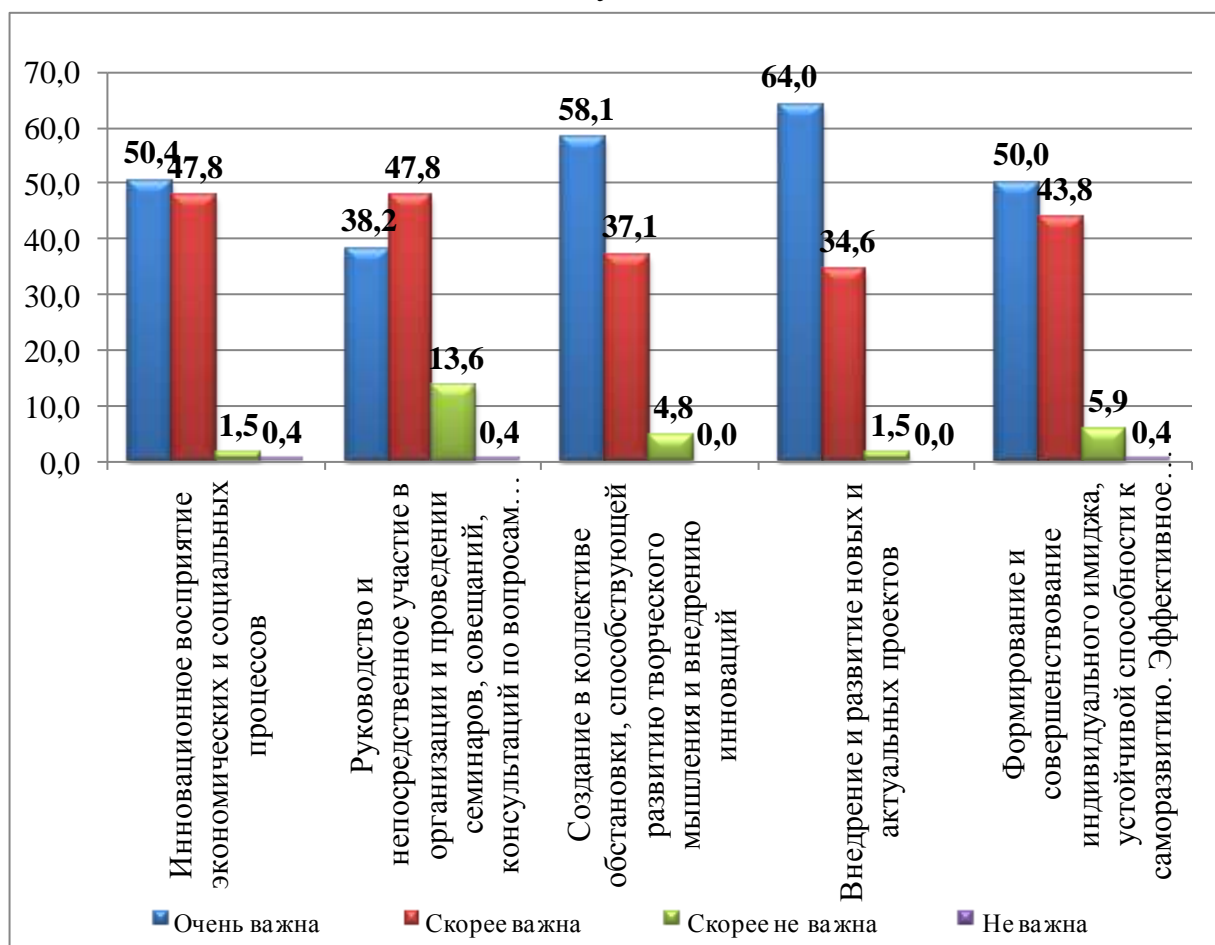


Рисунок 7.2 – Трудовые функции творческого мышления и внедрения инноваций, в процентах

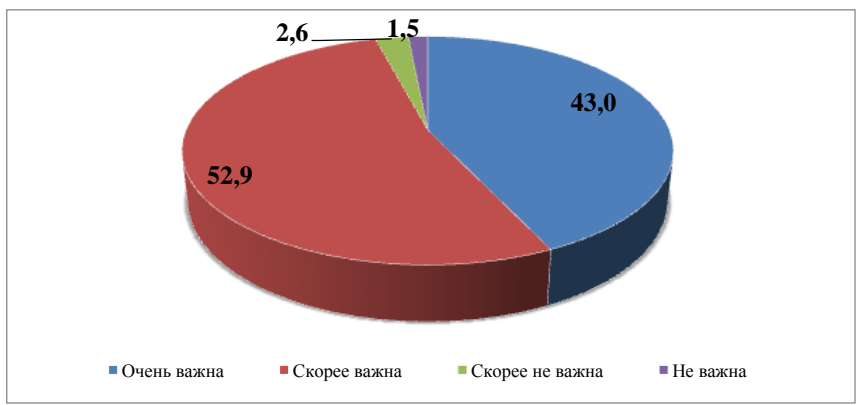


Рисунок 7.3 – Ориентация на нужды и потребности граждан, в процентах

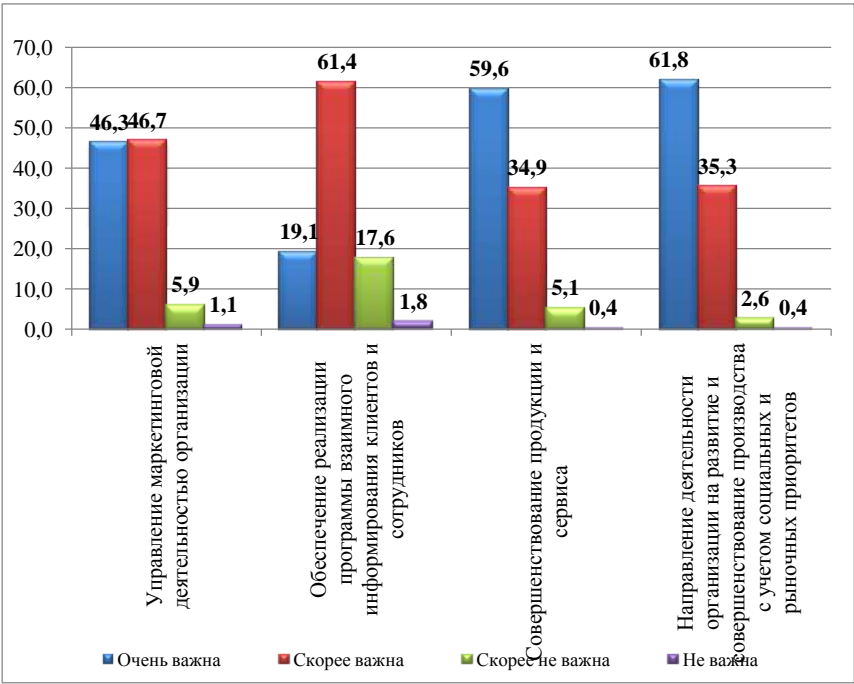


Рисунок 7.4 – Трудовые функции ориентации на нужды и потребности граждан, в процентах

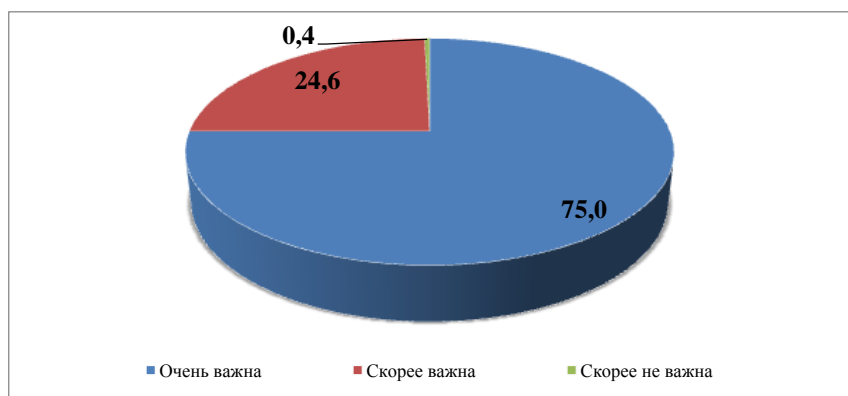


Рисунок 7.5 – Управленческий контроль и координация, в процентах
Примечание – ответ «не важна» отсутствует и равен нулю

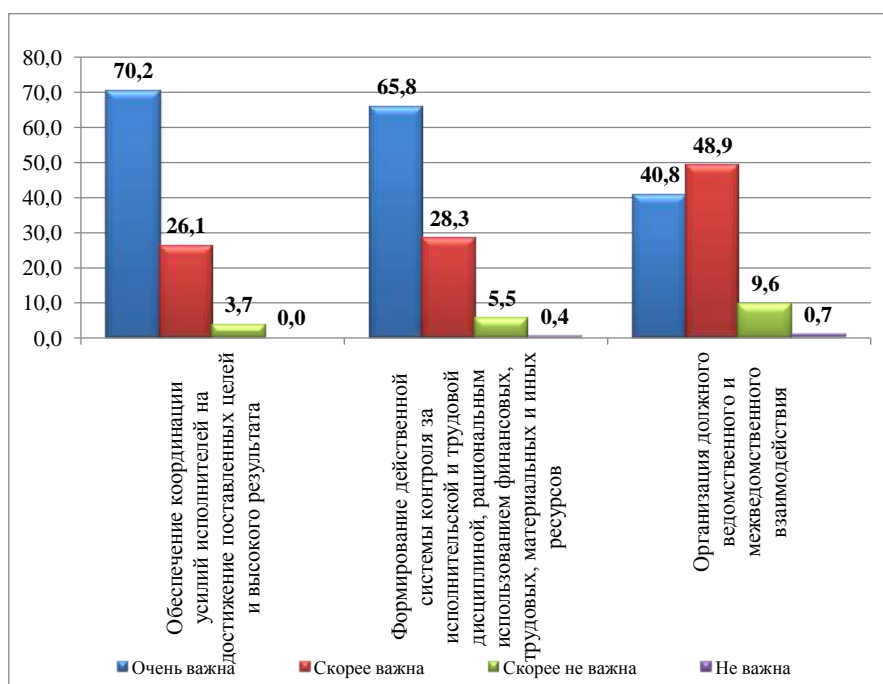


Рисунок 7.6 – Трудовые функции управленческого контроля и координации, в процентах

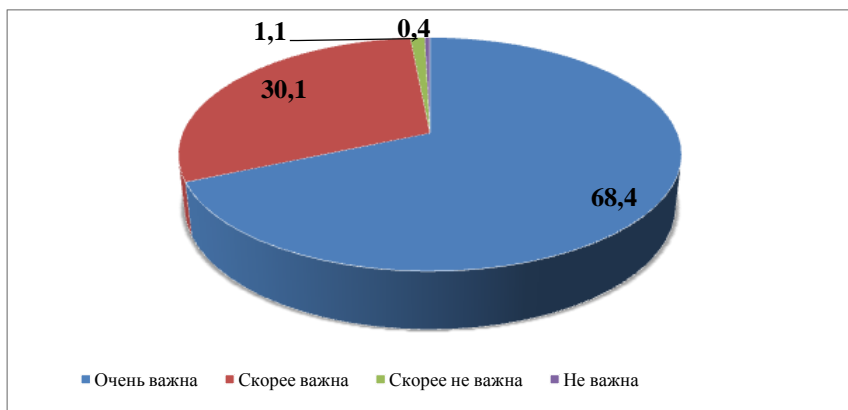


Рисунок 7.7 – Финансовое управление, в процентах

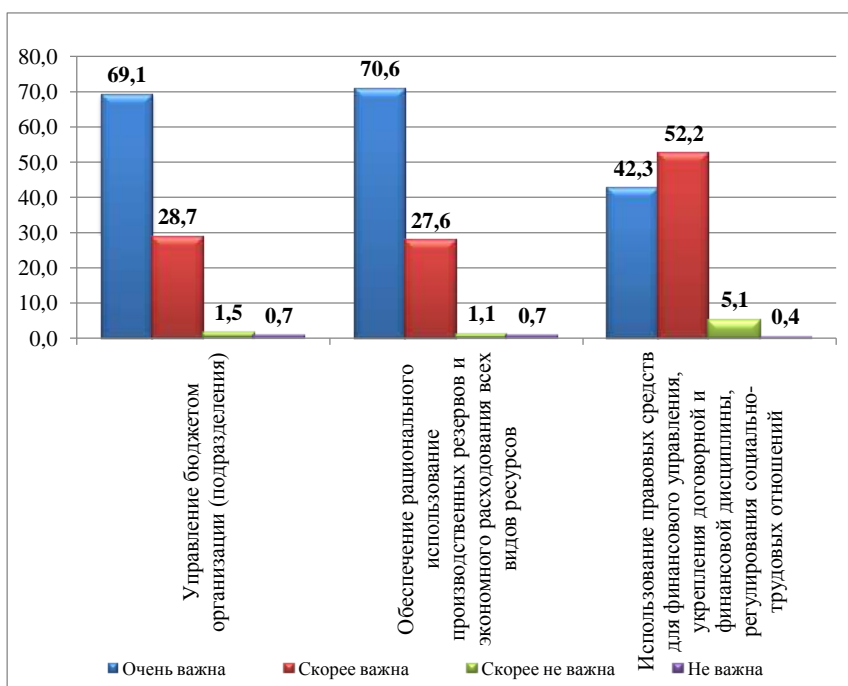


Рисунок 7.8 – Трудовые функции финансового управления, в процентах

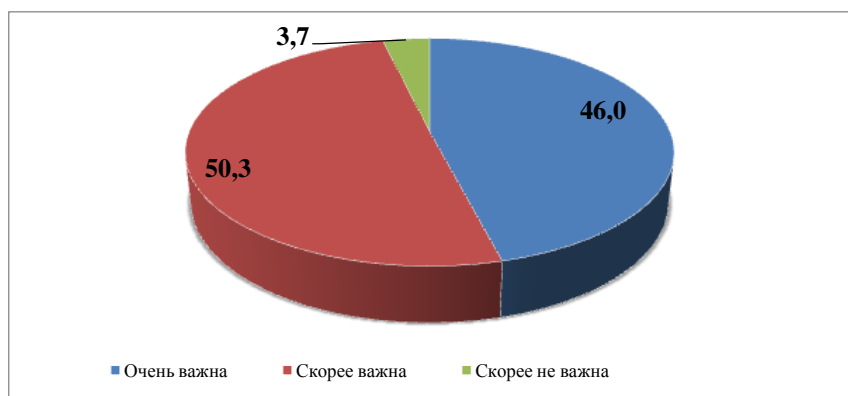


Рисунок 7.9 – Управление технологиями, в процентах
 Примечание – ответ «не важна» отсутствует и равен нулю

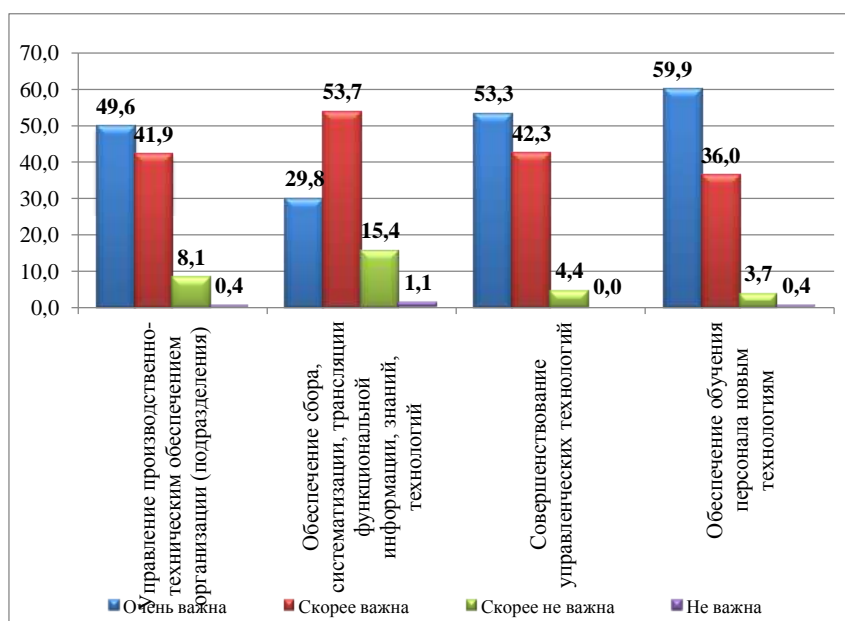


Рисунок 7.10 – Трудовые функции управления технологиями, в процентах

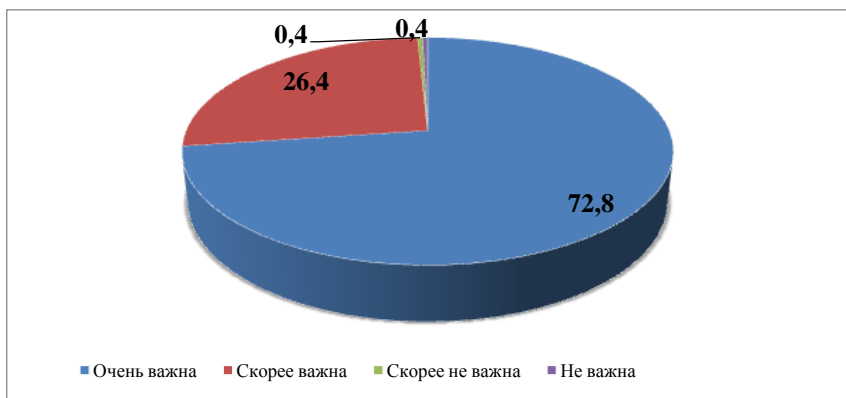


Рисунок 7.11 – Управление кадрами, в процентах

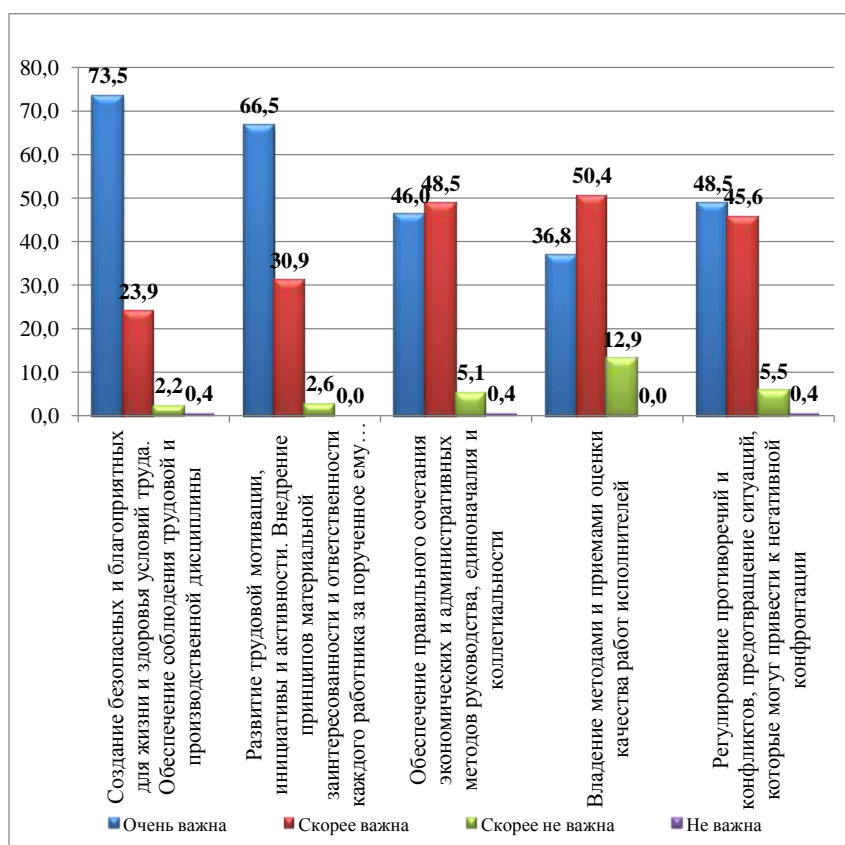


Рисунок 7.12 – Трудовые функции управления кадрами, в процентах

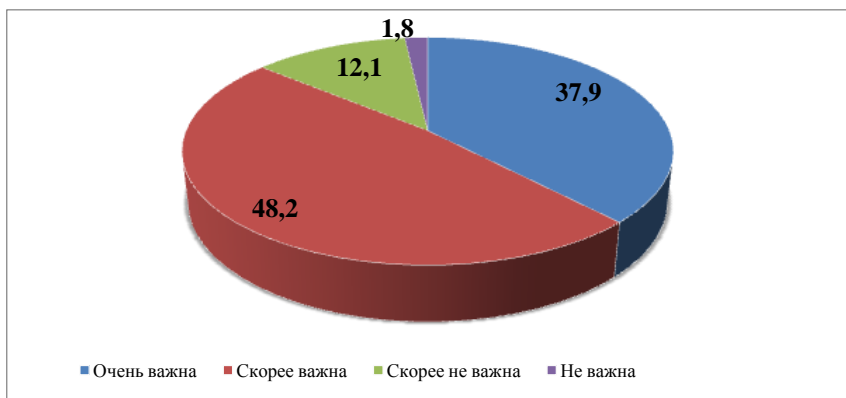


Рисунок 7.13 – Управление идеологической работой, в процентах

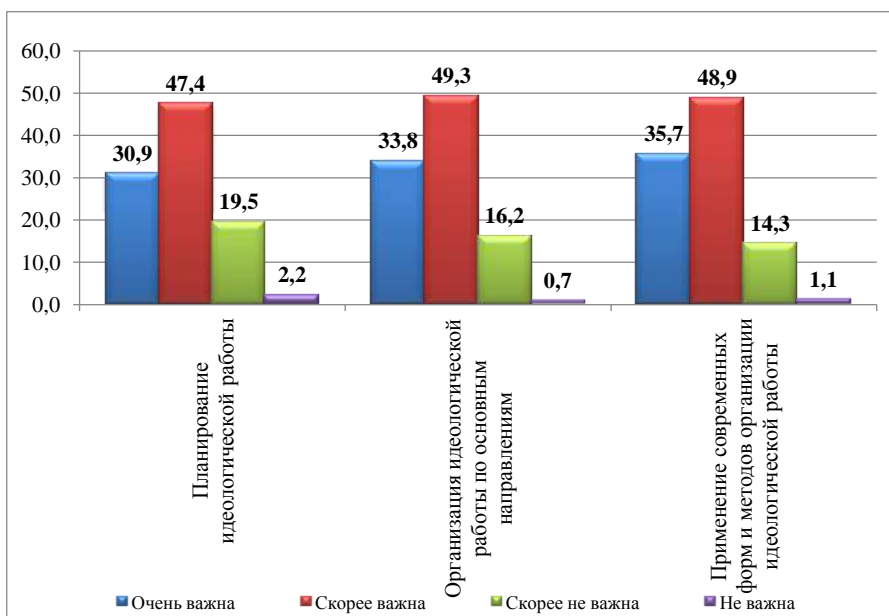


Рисунок 7.14 – Трудовые функции управления идеологической работой, в процентах